

Es posible que se necesiten las siguientes herramientas de servicio para realizar una reparación

Preparation before maintenance:

• Tools

1. Pliers
2. Phillips screwdriver
3. Protective glasses
4. Multimeter
5. Clamp Meter (5A)



6. Adjustable wrench
7. Electric soldering iron
8. Wire strippers
9. Sealing pliers
10. Protective gloves



• Equipment

1. Vacuum pump
2. Brazing equipment
3. Pressure gauge/refrigerant meter



### Extracción/instalación de los estantes

#### Modelo:

DAUF-8.23

Afloje los tornillos laterales del soporte, luego tire del soporte y retírelo (Fig. 1).

Afloje los tornillos inferiores del estante, luego tire del estante hacia afuera y retírelo (Fig. 2).

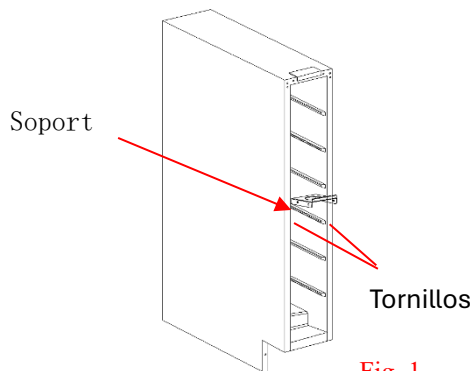


Fig. 1

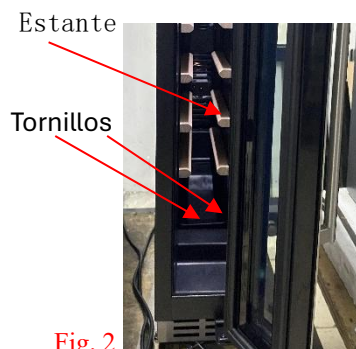


Fig. 2

#### Modelos:

DAUF-16.64, DAUF-32.83 y DAUF-32.78

### Extracción/instalación de los estantes

Empuje el estante hasta el final y gírelo hacia cualquiera de los lados, saque el tope del riel guía y, a continuación, tire del estante hacia fuera (Fig. 1).

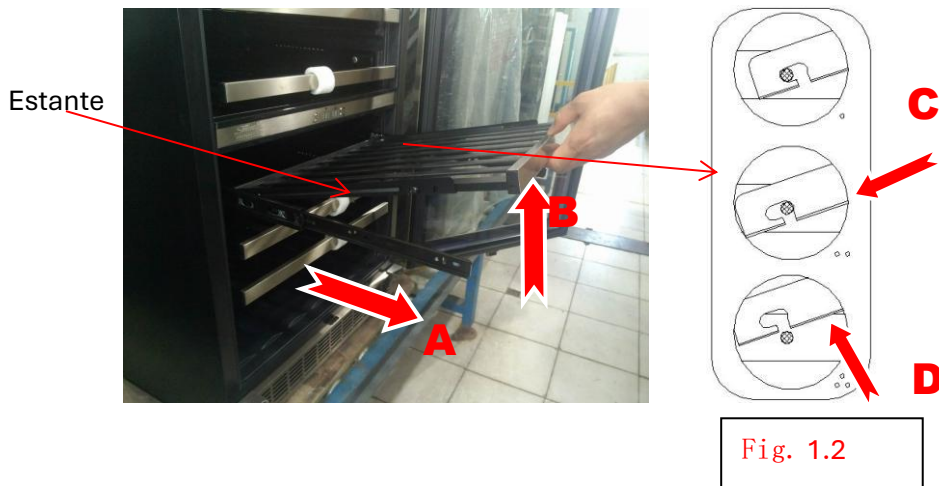


## Modelos:

DAUF-39.121, DAUF-39.119DOP.TO, DAUF-46.138, DAUF-41.146

## Extracción/instalación de los estantes

Abra la puerta y tire del estante hacia fuera en la dirección A. Levante el extremo delantero del estante en la dirección B (Fig. 1.1). A continuación, empuje las lengüetas de bloqueo situadas a ambos lados del extremo trasero del estante hasta la posición adecuada en la dirección C y levante el estante en la dirección D (Fig. 1.2).



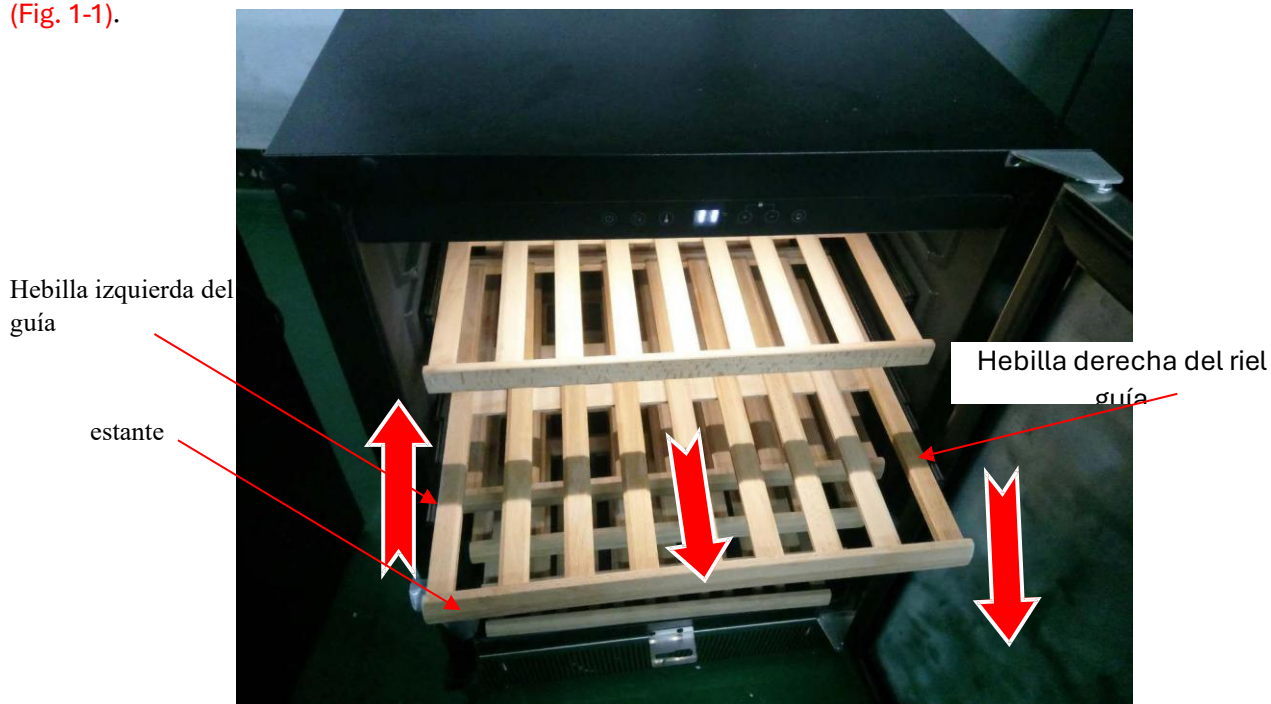
## Modelo:

DAUF-46.145

## Extracción/instalación de los estantes

Tire del estante, presione con ambas manos las hebillas izquierda y derecha del riel guía, presione la izquierda hacia arriba y la derecha hacia abajo, y luego tire del estante para sacarlo del riel guía.

(Fig. 1-1).

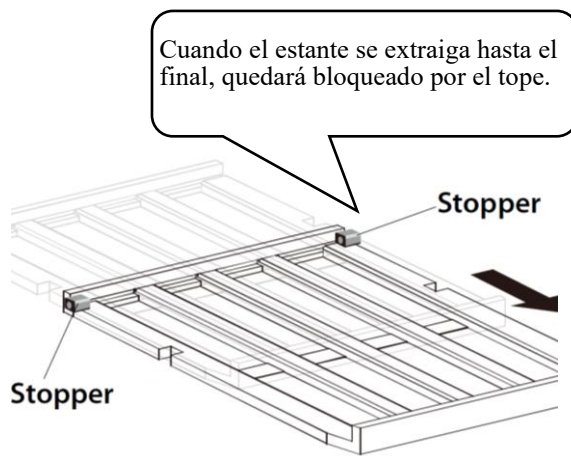


**Modelos:**

**DAUF-17.58, DAUF-19.58**

## Extracción/instalación de los estantes

Para extraer un estante, primero tire de él hasta una distancia adecuada, luego levántelo y sáquelo a través de los dos topes situados a ambos lados del estante. Vuelva a instalar o sustituya el estante siguiendo los pasos inversos.

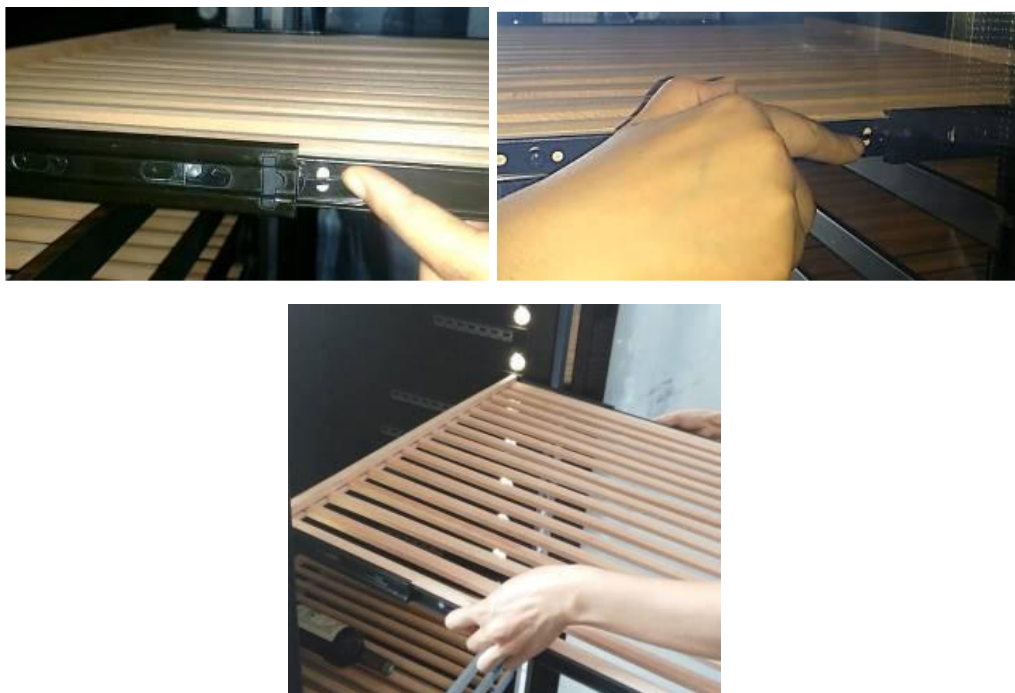


**Modelos:**

**DAUF-39.119DB.TO**

## Extracción/instalación de los estantes

Estante con riel deslizante: Para retirar el estante, tire de él hacia fuera hasta la posición máxima, sujételo, apriete la hebilla negra del riel del estante y tire hacia arriba por el lado izquierdo, presione hacia abajo por el lado derecho y, a continuación, tire hacia fuera para retirar el estante. (Fig. 1)



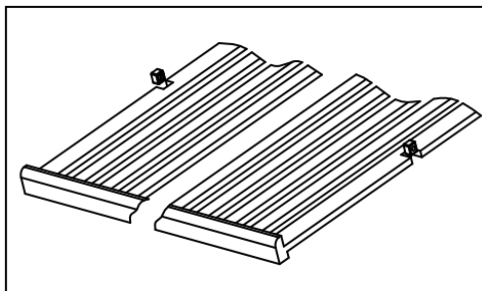
**Modelos:**

**DAUF-38.100, DAUF-45.125**

## **Extracción/instalación de los estantes**

Para retirar cualquiera de los estantes del compartimento del riel, mueva el estante hasta la posición en la que la muesca del estante de madera quede exactamente debajo del poste de plástico y, a continuación, levántelo y tire de él hacia fuera.

Para volver a colocar el estante, repita los pasos descritos anteriormente en orden inverso.



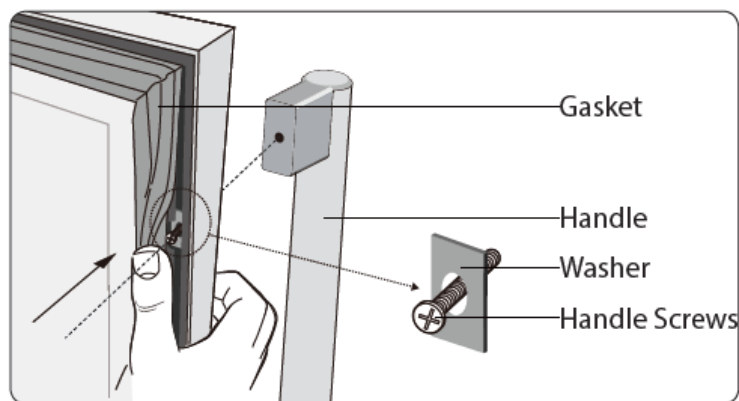


## Instalación de la manija de la puerta

Todos los modelos en los que la manilla de la puerta es un equipamiento básico. Excepto DAUF-38.100

Para instalar la manilla de la puerta:

1. Coloque la manilla sobre los pasadores de la puerta.
2. Abra la puerta y tire de la junta de la puerta desde el marco para acceder a los tornillos.
3. Fije la manilla a la puerta con los tornillos. Tenga cuidado de no apretar demasiado los tornillos para evitar dañar la puerta.

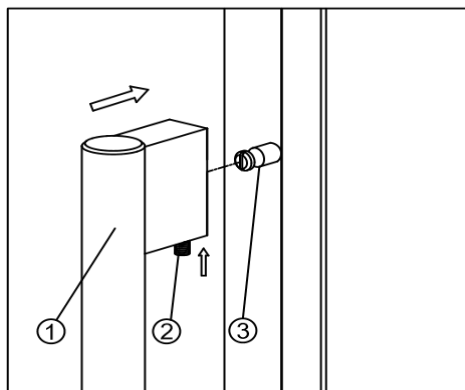


## Instalación de la manilla de la puerta

**Modelo:**

**DAUF-38.100**

No apriete demasiado los tornillos y no utilice herramientas eléctricas para instalar la manilla. Si aprieta demasiado los tornillos, se romperá el cristal.



Coloque la manilla ① sobre los pasadores de fijación ③ de la puerta y, con la llave Allen suministrada, apriete los tornillos de fijación ② para fijar la manilla.

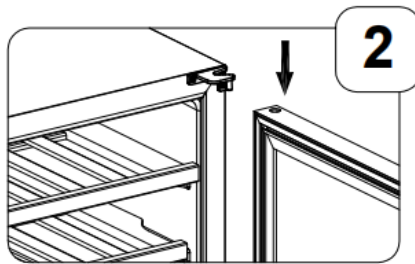
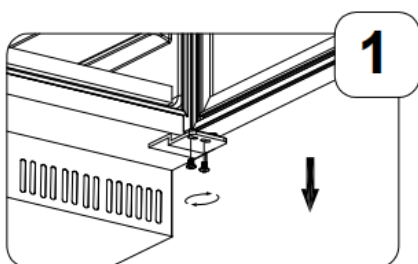
## Inversión de la puerta y desmontaje de las bisagras

### Modelo:

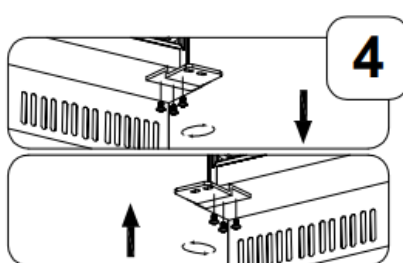
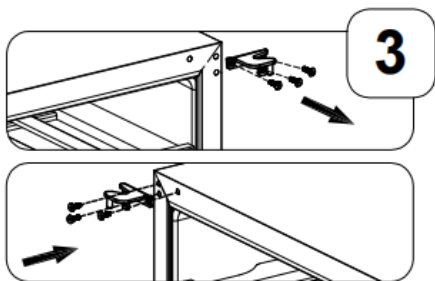
DAUF-8.23

Este aparato tiene la capacidad de abrir la puerta tanto por el lado izquierdo como por el derecho. La unidad viene preconfigurada con la puerta abriéndose por el lado izquierdo. Para invertir la dirección de apertura, siga las instrucciones que se indican a continuación.

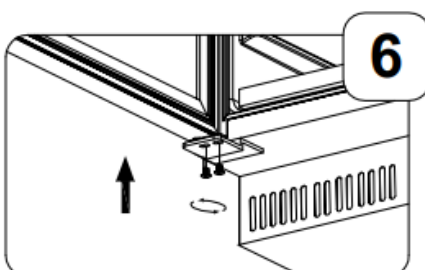
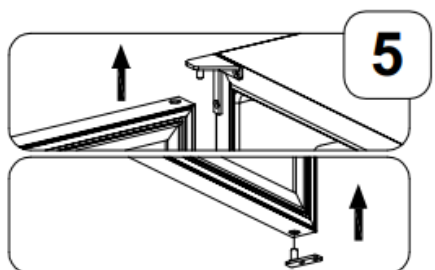
1. Abra la puerta, retire los dos tornillos de la bisagra inferior y levante la puerta. Retire el soporte de la bisagra de la parte inferior de la puerta.



2. Retire el eje de la puerta de la bisagra superior derecha.
3. Instale y apriete la bisagra superior izquierda de la bolsa de plástico que incluye el manual de instrucciones.
4. Retire la bisagra inferior derecha.
5. Instale la bisagra inferior izquierda de la bolsa de plástico que incluye el manual de instrucciones.



6. Gire la puerta 180 grados e instale el soporte de la bisagra inferior a la izquierda de la parte inferior de la puerta. Monte la puerta y apriete los tornillos.

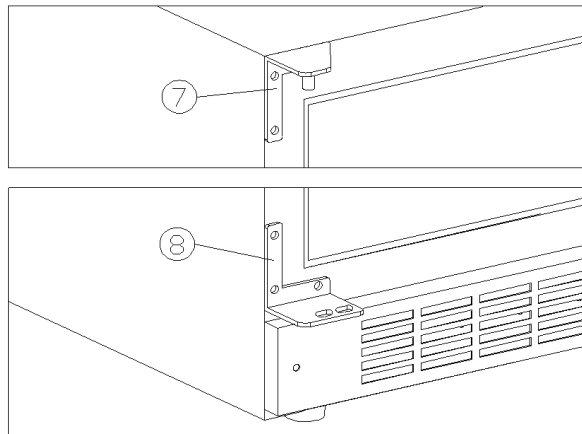
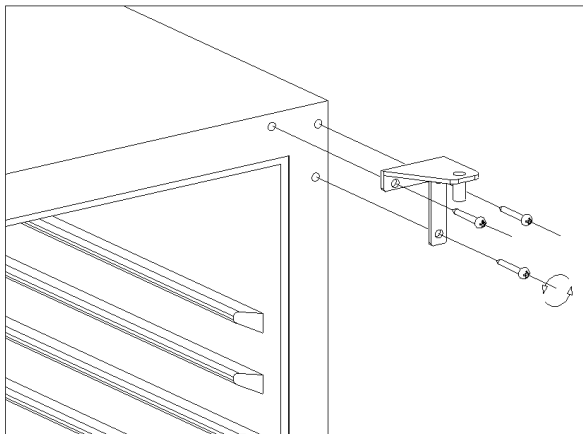


## Inversión de la puerta y desmontaje de las bisagras

### Modelo:

DAUF-17.58, DAUF-19.58, DAUF-32.83, DAUF-32.78, DAUF-38.100, DAUF-39.121, DAUF-46.138, DAUF-46.145

Si lo desea, puede invertir la dirección de la puerta después de instalar el electrodoméstico. Recomendamos invertir la dirección de la puerta entre dos personas.



Para invertir la dirección de la puerta, siga los siguientes pasos:

1. Prepare una superficie plana y blanda para colocar la puerta durante el proceso.
2. Desatornille los tres tornillos de la bisagra inferior.
3. Desatornille los tres tornillos de la bisagra superior.
4. Coloque la puerta sobre la superficie blanda.
5. Retire las tapas de los orificios.
6. Coloque las tapas de los orificios en los orificios donde ha quitado las bisagras.
7. Gire la puerta 180°. Alinee las bisagras con los orificios libres de la parte superior e inferior del electrodoméstico.
8. Fije la bisagra superior con tres tornillos.
9. Fije la bisagra inferior con tres tornillos.
10. Coloque las tapas de los orificios.

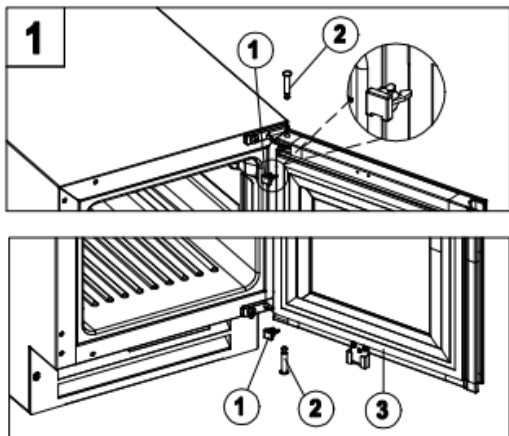


## Inversión de la puerta y retirada de las bisagras

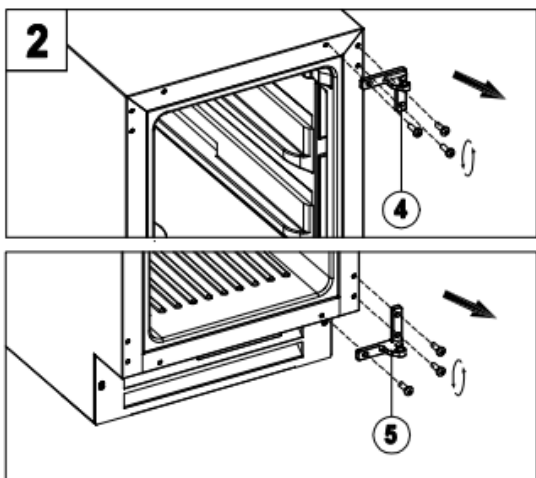
### Modelo:

DAUF-16.64, DAUF-41.146DBH

1. Retire el botón del eje de la puerta (1) de la bisagra superior derecha y de la bisagra inferior derecha. Retire el eje de la puerta (2). A continuación, retire la puerta (3).

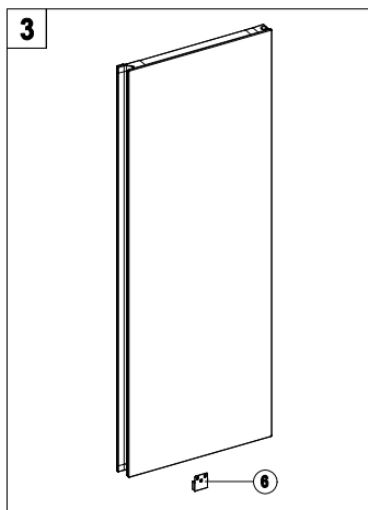


2. Desatornille los 3 tornillos y retire la bisagra superior derecha (4), desatornille los 3 tornillos y retire la bisagra inferior derecha (5). A continuación, retírela.



3. Todos ellos se encuentran en la parte inferior de la puerta, desatornille los 2 tornillos y retire el imán de la puerta (6). A continuación, instale el imán de la puerta y el cierre de seguridad para niños en el lado opuesto del marco de la puerta.

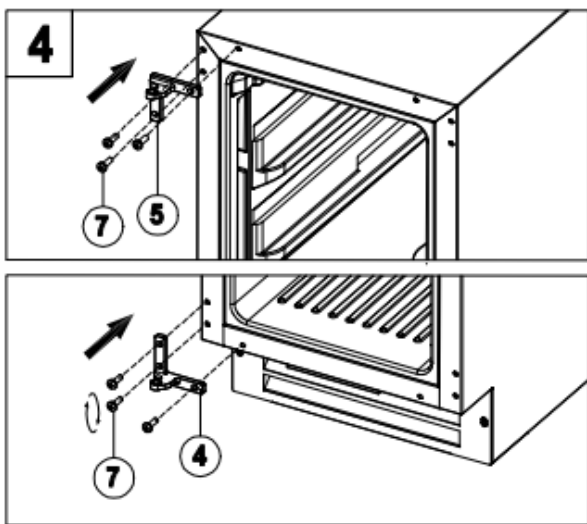
Gire la puerta 180 grados.



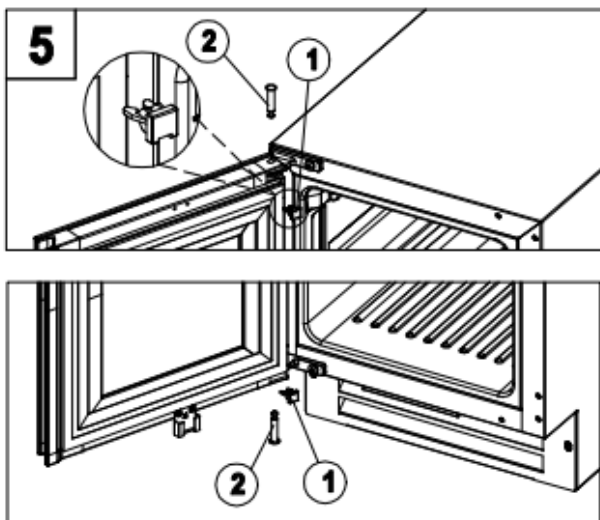
4. Retire los clavos decorativos (7) de la parte superior izquierda y la parte inferior izquierda del armario.

Instale los clavos decorativos en la parte superior derecha y la parte inferior derecha del armario.

Instale la bisagra superior izquierda (5) y la bisagra inferior izquierda (4).



5. Instale el eje de la puerta (2) e instale la puerta una vez alineada correctamente. Instale el botón del eje de la puerta (1).

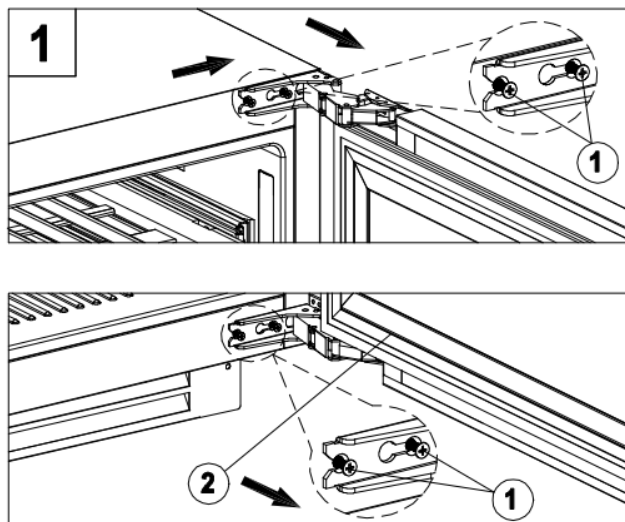


## Inversión de la puerta y extracción de las bisagras

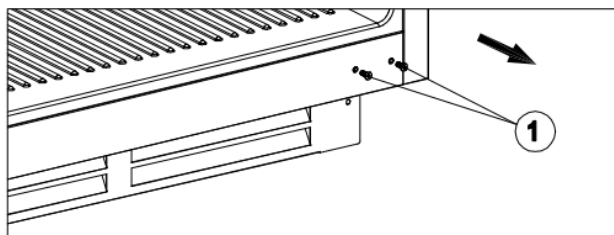
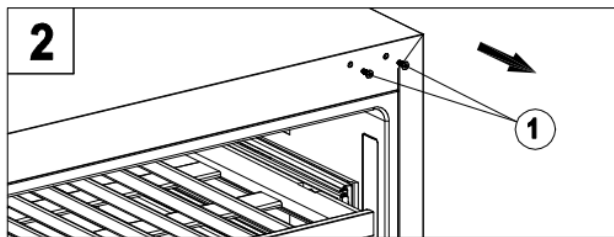
### Modelo:

DAUF-39.119DOP.TO, DAUF-41.146DOP.TO, DAUF-45.125

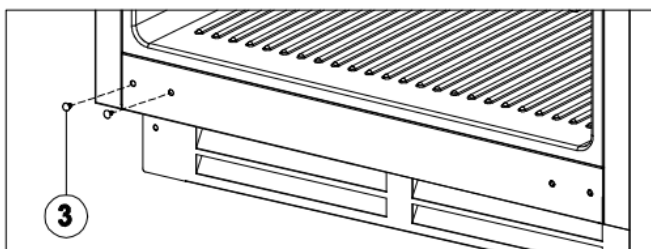
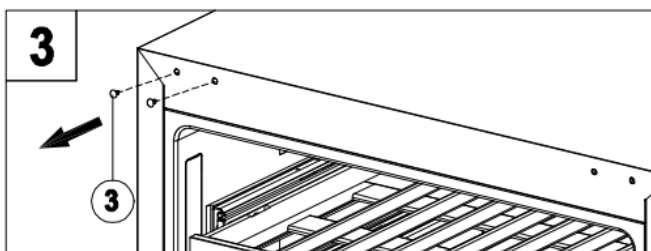
1. Afloje los tornillos (1) que sujetan las bisagras superior e inferior al armario. Retire la puerta (2) y deje las bisagras abiertas.



2. Retire los tornillos de las bisagras.



3. Retire 4 de los clavos decorativos (3) de las esquinas superior e inferior izquierdas y vuelva a colocarlos en las esquinas superior e inferior derechas.



4. Retire la bisagra superior derecha (4) y la placa de la bisagra de la puerta (5).

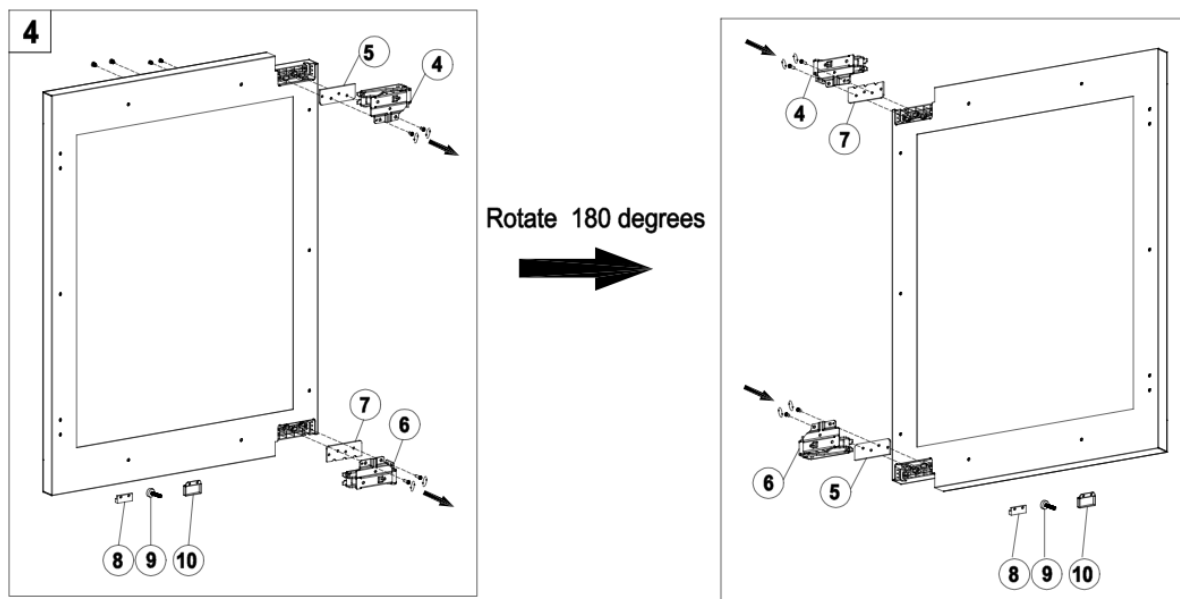
Retire la bisagra inferior derecha (6) y la placa de la bisagra de la puerta (7). Gire la puerta 180 grados.

Instale (4) y (7) en la parte superior izquierda de la puerta.

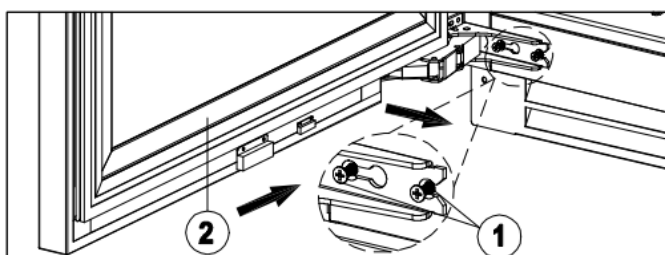
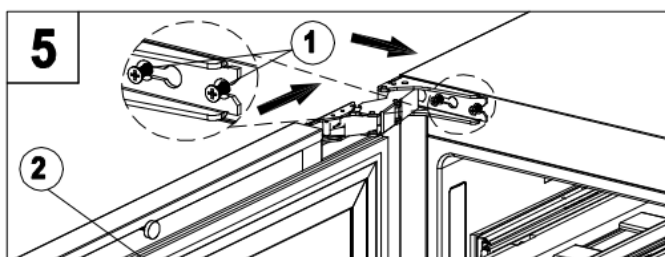
Instale (6) y (5) en la parte inferior izquierda de la puerta.

Retire el imán de la puerta (8) y la caja de colocación (10) con 2 tornillos.

Retire el pomo en sentido antihorario (9) y vuelva a instalarlos en el extremo opuesto de la puerta.



5. Instale los tornillos de la bisagra (1) en el lado izquierdo. Instale los tornillos solo hasta la mitad para que las bisagras puedan deslizarse detrás de las cabezas de los tornillos. Apriete los tornillos de las bisagras (1).

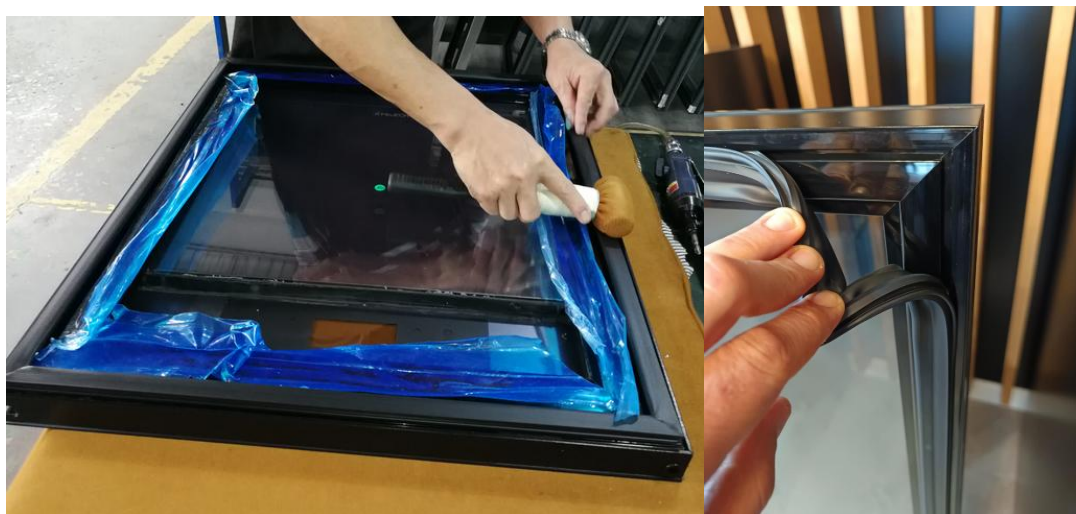


## Desmontaje/instalación de la junta de la puerta

**Modelos:** Todos los modelos

La deformación, el plegado, la deformación y otros defectos de la junta de la puerta provocarán fugas de aire frío, una refrigeración insuficiente y un funcionamiento ininterrumpido del compresor a largo plazo. Para solucionar el problema, primero intente utilizar un secador de pelo eléctrico para soplar aire caliente sobre la parte deformada de la junta, sacúdala hacia adelante y hacia atrás mientras sopla y vuelva a darle forma con el calor. Si no se puede arreglar, simplemente sustituya la junta por una nueva.

Para sustituir una junta de puerta nueva, primero retire la antigua, luego alinee las cuatro esquinas y los cuatro lados de la nueva junta con la ranura correspondiente de la puerta y, a continuación, golpee suavemente la junta con un martillo de goma a lo largo de su recorrido, como se muestra en las siguientes fotos.



El importador y propietario de la marca es Dunavox.

### Datos de la empresa

**Nombre:** Dunavox Kft

**Sede central:** Hungría, 2151 Fót, Fehérkő út 8/b

**Sitio web:** <https://dunavox.com/page/home>

**Contacto:** [info@dunavox.com](mailto:info@dunavox.com)