

Es posible que se necesiten las siguientes herramientas de servicio para realizar una reparación

Preparation before maintenance:

• Tools

1. Pliers
2. Phillips screwdriver
3. Protective glasses
4. Multimeter
5. Clamp Meter (5A)



6. Adjustable wrench
7. Electric soldering iron
8. Wire strippers
9. Sealing pliers
10. Protective gloves



• Equipment

1. Vacuum pump
2. Brazing equipment
3. Pressure gauge/refrigerant meter



## Extracción/instalación de los estantes

### Modelos:

Todos los modelos DVN (Noble), DVH (Horizon), DVP (Prime) y DVS (Spirit).

Tire del estante (A) y levante el extremo delantero del estante (B) (Fig. 1), luego empuje los dos lados del extremo trasero del estante hasta la posición adecuada (C) y levante el estante de manera uniforme y luego tire del estante hacia afuera (D) (Fig. 2).

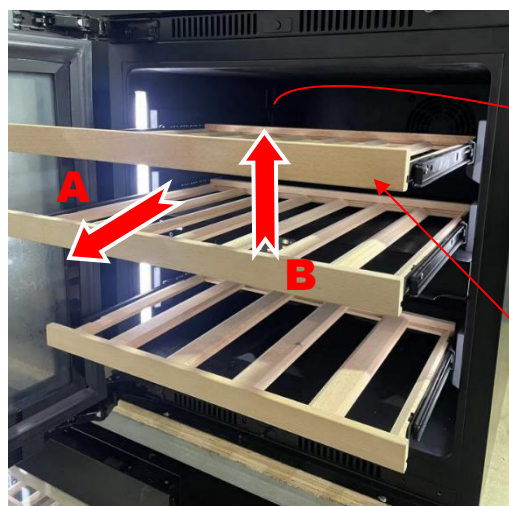


Fig. 1

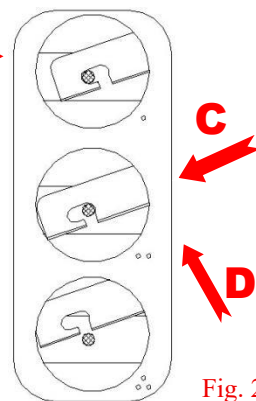


Fig. 2

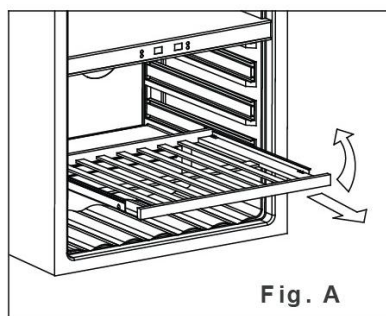


Fig. A

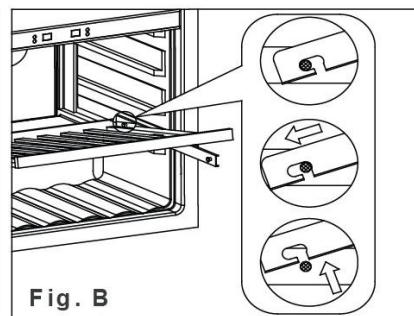


Fig. B

1. Antes de retirar un estante del aparato, es necesario retirar todas las botellas del estante.
2. Tire de los estantes hasta la posición de TOPE y empujelos hacia atrás varias veces para asegurarse de que estén bien encajados.
3. Asegúrese de que los estantes estén completamente encajados antes de colocar cualquier botella en el armario.

## Inversión de la puerta y la bisagra

### Modelos:

Todos los modelos DVN (Noble) y DVH (Horizon).

Nota: Se necesitan dos personas para sustituir la puerta.

Fig. A

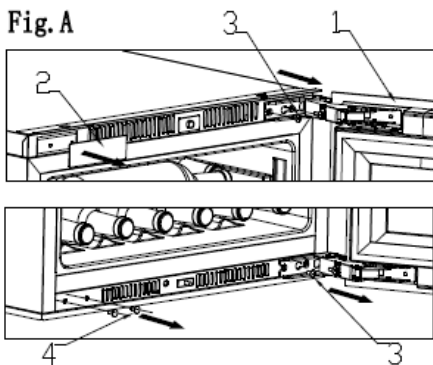


Fig. B

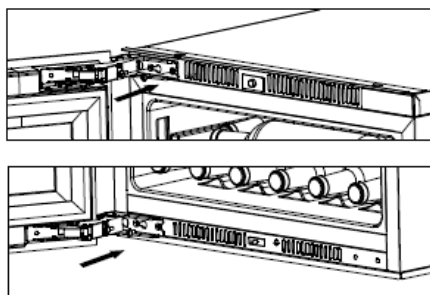


Fig. C

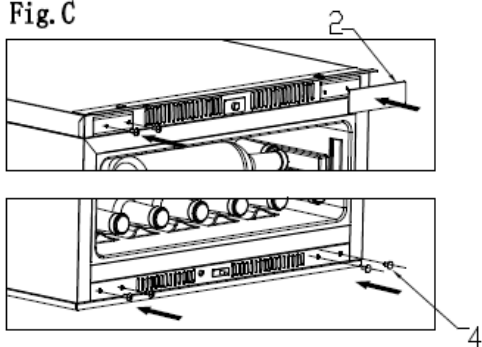


Fig. D

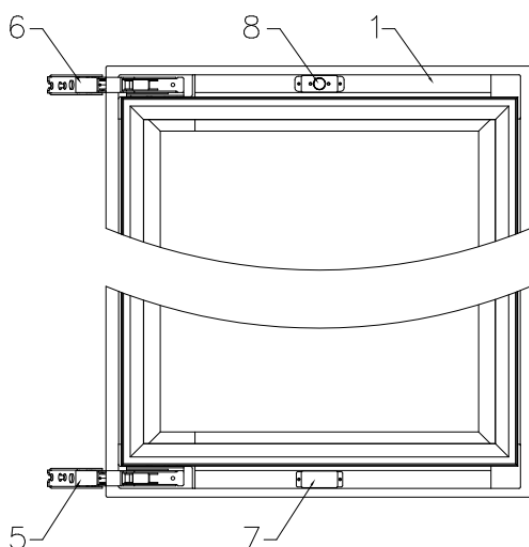
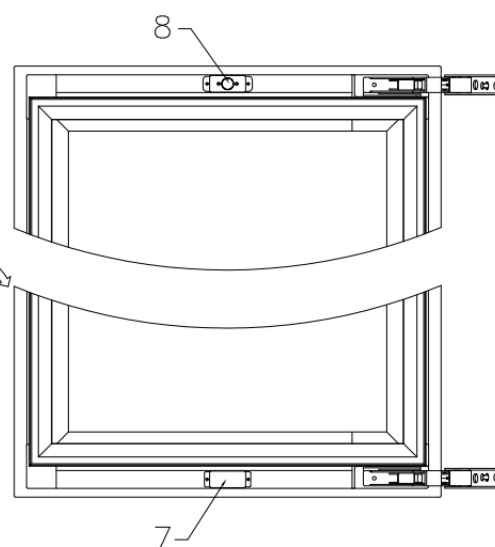


Fig. E



1. Puerta 2. Placa decorativa 3. Tornillo 4. Clavo decorativo 5/6. Bisagra de la puerta 7. Presilla de la lámpara de la puerta 8. Caja del pomo

## Guía paso a paso:

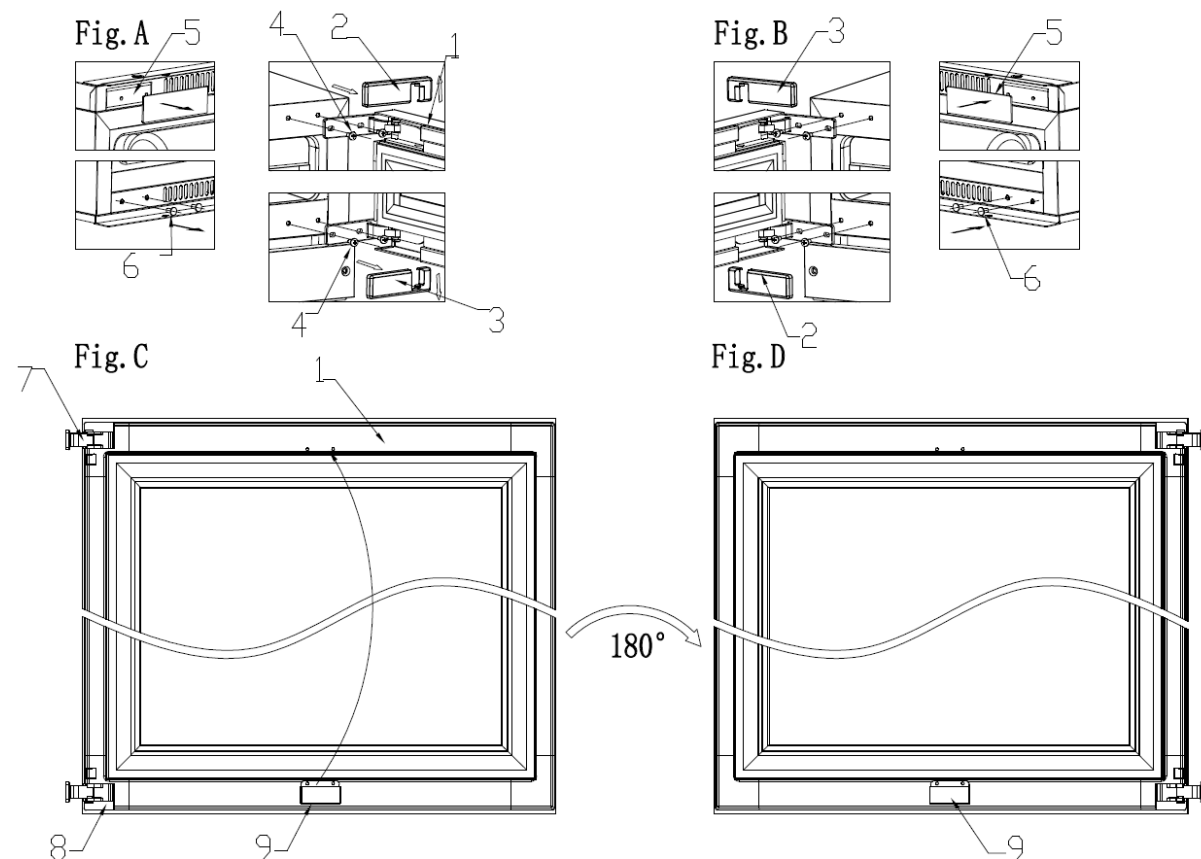
1. Abra la puerta y retire la pieza decorativa (2) de la parte superior izquierda y el clavo decorativo (4) de la parte inferior izquierda.
2. Retire todos los tornillos (3) de la bisagra superior e inferior y, a continuación, retire la puerta (Fig. A).
3. Retire la placa de presión de la luz de la puerta (7) e instálela en el marco superior de la puerta, retire la caja del pomo (8) e instálela en el marco inferior de la puerta, y luego gire la puerta 180 grados (Fig. D, E).
4. Fije los tornillos en la esquina superior izquierda y la esquina inferior izquierda de la caja, y tenga cuidado de no apretarlos demasiado (Fig. B).
5. Coloque la bisagra de la puerta en los tornillos de la esquina superior izquierda y la esquina inferior izquierda, alinéela con la ranura y apriete los tornillos para asegurarse de que la bisagra de la puerta quede bien fijada (Fig. B).
6. Por último, instale las piezas decorativas (2) y los clavos decorativos (4) en la esquina superior derecha y la esquina inferior derecha de la caja (Fig. C).

## Puerta y bisagra invertidas

## Modelos:

**Todos los modelos DVP (Prime) y DVS (Spirit).**

Nota: Se necesitan dos personas para sustituir la puerta.



1. Puerta 2. Cubierta de la bisagra derecha de la puerta 3. Cubierta de la bisagra inferior derecha de la puerta 4. Tornillo 5. Piezas decorativas (22 son clavos decorativos) 6. Clavos decorativos 7/8. Bisagra de la puerta 9. Presilla de la luz de la puerta

## Guía paso a paso:

1. Abra la puerta y retire la pieza decorativa o los clavos decorativos (5) de la parte superior izquierda y el clavo decorativo (6) de la parte inferior izquierda (Fig. A);
2. Tire de la cubierta de la bisagra derecha de la puerta (2) hacia delante y hacia arriba, y luego tire de la cubierta de la bisagra inferior derecha de la puerta (3) hacia delante y hacia abajo (Fig. A);
3. Retire todos los tornillos (4) de la bisagra superior e inferior y, a continuación, retire la puerta (Fig. A).
4. Presione la luz de la puerta (9). Retírela e instálela en el marco superior de la puerta y, a continuación, gire la puerta 180 grados (Fig. C, D).
5. Fije la bisagra de la puerta en el lado izquierdo de la caja con tornillos y apriete los tornillos para asegurarse de que la bisagra de la puerta quede bien ajustada (Fig. B).

6. Por último, instale las piezas decorativas (5) y los clavos decorativos (6) en la esquina superior derecha y la esquina inferior derecha de la caja (Fig. B).

## Sustitución/retirada de la junta de la puerta

### Modelos:

**Todos los modelos DVN (Noble), DVH (Horizon), DVP (Prime) y DVS (Spirit)**

La deformación, el plegado, la deformación y otros defectos de la junta de la puerta provocarán fugas de aire frío, una refrigeración insuficiente y un funcionamiento ininterrumpido del compresor a largo plazo. Para solucionar el problema, primero intente utilizar un secador de pelo eléctrico para soplar aire caliente sobre la parte deformada de la junta, sacúdala hacia adelante y hacia atrás mientras sopla y vuelva a darle forma con calor. Si no se puede arreglar, simplemente sustituya la junta por una nueva.

Al sustituir una junta de puerta nueva, primero retire la antigua, luego alinee las cuatro esquinas y los cuatro lados de la nueva junta con la ranura correspondiente de la puerta y, a continuación, golpee suavemente la junta con un martillo de goma a lo largo de su recorrido, tal y como se muestra en las siguientes fotos.



El importador y propietario de la marca es Dunavox.

### Datos de la empresa

**Nombre:** Dunavox Kft

**Sede:** Hungría, 2151 Fót, Fehérkő út 8/b

**Sitio web:** <https://dunavox.com/page/home>

**Contacto:** [info@dunavox.com](mailto:info@dunavox.com)