

Es posible que se necesiten las siguientes herramientas de servicio para realizar una reparación

Preparation before maintenance:

• Tools

1. Pliers
2. Phillips screwdriver
3. Protective glasses
4. Multimeter
5. Clamp Meter (5A)



6. Adjustable wrench
7. Electric soldering iron
8. Wire strippers
9. Sealing pliers
10. Protective gloves



• Equipment

1. Vacuum pump
2. Brazing equipment
3. Pressure gauge/refrigerant meter



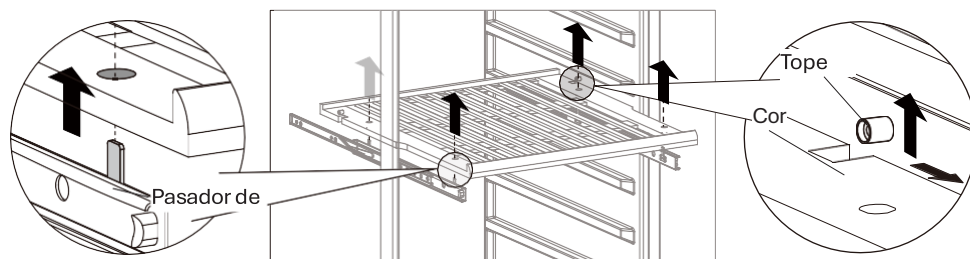
Extracción/instalación de los estantes

Estante con riel guía

Los estantes con rieles guía se pueden retirar y volver a colocar de forma sencilla y directa, tal y como se muestra en las siguientes fotografías. Tenga en cuenta que hay orificios de posicionamiento en la parte inferior de ambos lados del estante y piezas de posicionamiento en los rieles guía.

1. Antes de retirar un estante del electrodoméstico, es necesario retirar todas las botellas del estante.
2. En los modelos sin riel telescópico, mueva el estante hasta la posición en la que el corte del estante de madera quede directamente debajo del tope de plástico y levante el estante de madera. Asegúrese de volver a colocarlos en su sitio cuando vuelva a colocar el estante.
3. Asegúrese de que los estantes estén completamente encajados antes de colocar cualquier botella en el armario.
4. Tire de los estantes hasta la posición de TOPE y empújelos hacia atrás varias veces para asegurarse de que estén bien encajados.

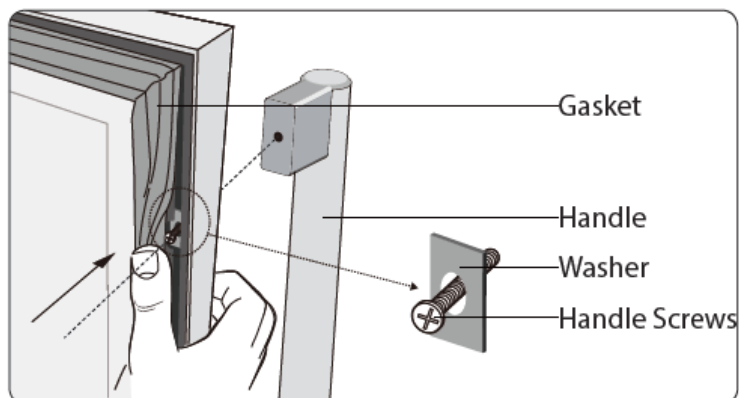
Levante todo el estante horizontalmente para sacarlo de los 4 pasadores de fijación del riel telescópico.



Instalación de la manija

Para instalar la manija de la puerta:

1. Coloque la manija sobre los pasadores de la puerta.
2. Abra la puerta y tire de la junta de la puerta desde el marco para acceder a los tornillos.
3. Fije la manilla a la puerta con los tornillos. Tenga cuidado de no apretar demasiado los tornillos para evitar dañar la puerta.

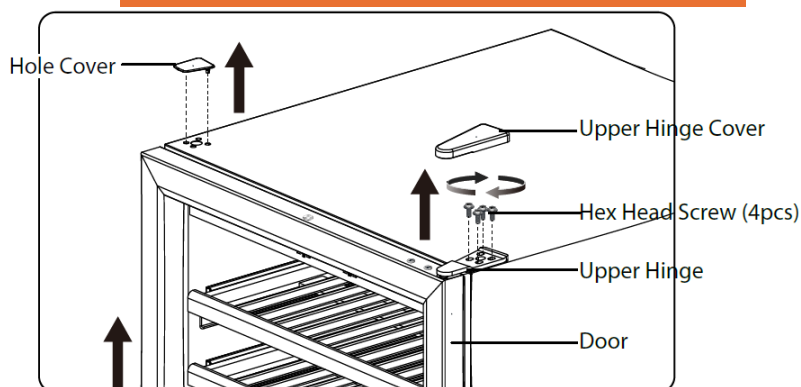


Puerta y bisagra: desmontaje de modelos independientes

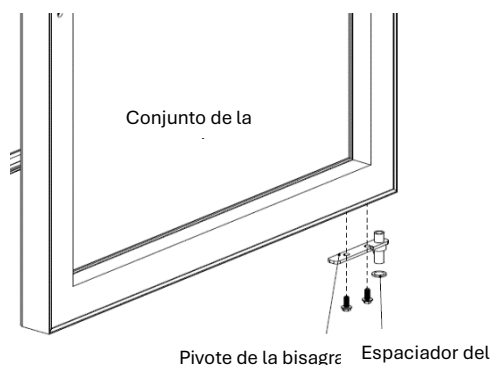
Para retirar la puerta de un vinoteca de modelo independiente, retire primero la bisagra superior. No es necesario inclinar la vinoteca. Sin embargo, debido al peso de la puerta, es necesario realizar la operación con cuidado.



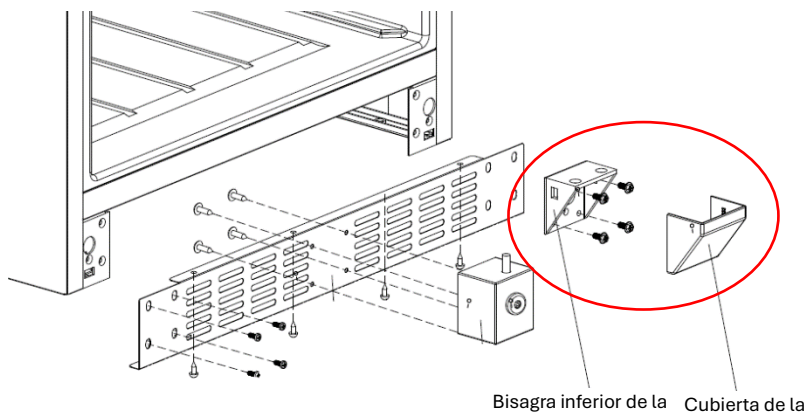
Abra la cubierta de la bisagra de la puerta, retire los cuatro tornillos, afloje la bisagra de la puerta y saque el conjunto de la puerta.



Como se muestra en la figura anterior, al retirar la puerta, primero abra la cubierta de la bisagra superior de la puerta y, a continuación, retire los cuatro tornillos para aflojar la bisagra superior de la puerta y, a continuación, extraiga el conjunto de la puerta. Preste atención a proteger y conservar bien el pivote de la bisagra inferior de la puerta y los espaciadores del pivote. Para retirar aún más el conjunto del pivote de la puerta, retire los dos tornillos con un destornillador, como se muestra en la figura siguiente.



Para continuar con la extracción de la bisagra inferior, primero retire la cubierta de la bisagra inferior y, a continuación, retire los cuatro tornillos de fijación, tal y como se muestra en las fotos siguientes. Si la bisagra inferior está rodeada por una rejilla frontal saliente, es necesario retirar primero la rejilla frontal saliente. Las instrucciones para hacerlo se encuentran en las páginas siguientes.

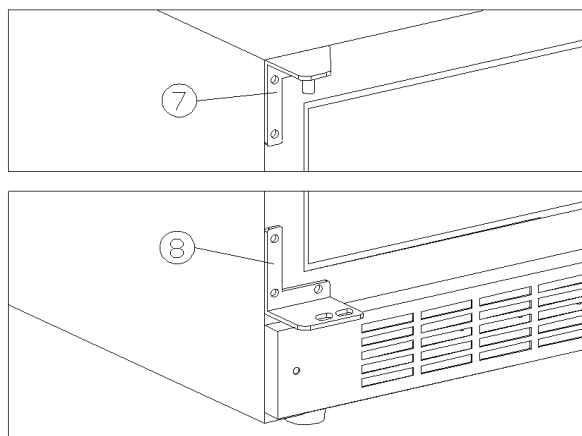
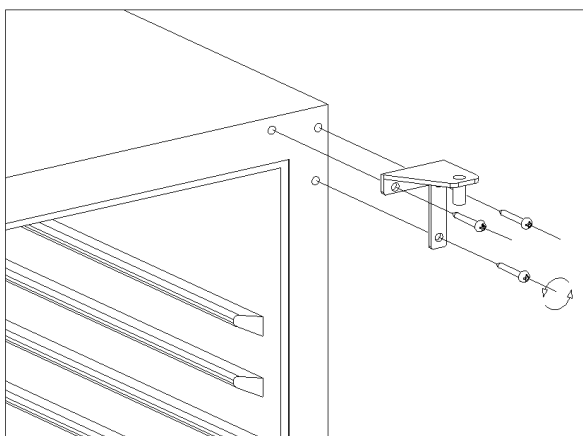


Retire la cubierta de la bisagra y retire los tornillos para retirar la bisagra inferior.



Para volver a instalar la puerta, simplemente invierta el procedimiento. Dado que la puerta es pesada, se necesitan dos personas si es necesario. Además, engrase el pivote superior, el pivote inferior de la puerta, el manguito del pivote y la arandela del pivote de la puerta, y compruebe que la puerta, la junta y el armario encajan bien. El montaje de la puerta debe estar alineado y ser simétrico. La apertura y el cierre de la puerta deben realizarse con facilidad y con buen tacto. La junta y el armario deben estar alineados y bien sellados, sin huecos ni juntas.

Inversión de la puerta y retirada de la bisagra del DAUF-40.138 / Sera-40



Si lo desea, puede invertir la dirección de la puerta después de instalar el electrodoméstico. Recomendamos invertir la dirección de la puerta entre dos personas.

Para invertir la dirección de la puerta, siga los siguientes pasos:

1. Prepare una superficie plana y blanda para colocar la puerta durante el proceso.
2. Desatornille los tres tornillos de la bisagra inferior.
3. Desatornille los tres tornillos de la bisagra superior.
4. Coloque la puerta sobre la superficie blanda.
5. Retire las tapas de los orificios.
6. Coloque las tapas de los orificios en los orificios donde ha quitado las bisagras.
7. Gire la puerta 180°. Alinee las bisagras con los orificios libres de la parte superior e inferior del electrodoméstico.
8. Fije la bisagra superior con tres tornillos.
9. Fije la bisagra inferior con tres tornillos.
10. Coloque las tapas de los orificios.

Desmontaje/instalación de la junta de la puerta

La deformación, el plegado, la deformación y otros defectos de la junta de la puerta provocarán fugas de aire frío, una refrigeración insuficiente y un funcionamiento ininterrumpido del compresor a largo plazo. Para solucionar el problema, primero intente utilizar un secador de pelo eléctrico para soplar aire caliente sobre la parte deformada de la junta, sacúdala hacia adelante y hacia atrás mientras sopla y vuelva a darle forma con calor. Si no se puede arreglar, simplemente sustituya la junta por una nueva.

Para sustituir una junta de puerta nueva, primero retire la antigua, luego alinee las cuatro esquinas y los cuatro lados de la nueva junta con la ranura correspondiente de la puerta y, a continuación, golpee suavemente la junta con un martillo de goma a lo largo de su recorrido, como se muestra en las siguientes fotos.



El importador y propietario de la marca es Dunavox.

Datos de la empresa

Nombre: Dunavox Kft

Sede: Hungría, 2151 Fót, Fehérkő út 8/b

Sitio web: <https://dunavox.com/page/home>

Contacto: info@dunavox.com